

Правила поведения в ДТП с велосипедистами

«Поймать» на дороге велосипедиста также опасно, как и пешехода. Мы изначально в невыгодном положении, так как управляем «источником повышенной опасности». Разбираться в ДТП с другими автомобилями куда проще.

Несколько правил поведения в ДТП с велосипедистами:

- 1. Первым делом надо остановиться, и выяснить, на сколько тяжкие повреждения получил велосипедист, и оказать помощь. Важно начать именно с этого. При смертельном исходе и тяжелых травмах все ваши действия могут быть для вас в суде смягчающими основаниями, или отяжеляющими. Понятно, что попытка немедленного оказания первой помощи заметно поможет!
- 2. Необходимо вызвать «Скорую» и ГИБДД, и обеспечить фиксирование положения «объектов» после ДТП. Часто, велосипедист после ДТП не в состоянии двигаться и тем более производить действия с велосипедом. Будьте внимательны: если вы из самых лучших побуждений убираете с дороги поврежденный велосипед, то... скрываете улики. Лучше ничего не трогать, или фиксировать положение вещей при свидетелях, если убрать с дороги их все-таки требуется.
- 3. Постарайтесь найти свидетелей происшествия. Помните, в ДТП с велосипедистами и пешеходами, это особенно важно. В данном случае – доказательство нашей невиновности – наша проблема.
- 4. Если повреждения велосипедиста не тяжкие, можно решить проблемы на месте. Обычно – простым финансовым расчетом. Велосипедисты не имеют страховок и возмещают убытки из личного кармана. С другой стороны велосипеды стоят не дешево (в среднем 300-500 долл, максимум до 5000). Можно расписаться за повреждения на месте (если вы виноваты), или провести экспертизу повреждений.

Давайте и в ДТП оставаться людьми!

Адреса и телефоны травматологических пунктов Санкт-Петербурга

Вознесенский пр., 27, 1-й эт.	314-82-56
Красное Село, ул. Освобождения, 15	741-59-35
ул. Лёни Голикова, 29, корп. 4	757-30-69
Ленская ул., 4, корп. 1	577-25-48
ул. Комсомола, 14 (круглосуточно)	542-31-54
ул. Косинова, 17	786-44-30
наб. Обводного канала, 140	252-68-10
Кавалергардская ул., 26	274-76-55
Московский пр., 87	388-45-96
Купчинская ул., 5, корп. 1	772-33-42
пр. Космонавтов, 35	379-03-28
пр. Елизарова, 32, корп. 2	365-15-59
Колпино, Павловская ул., 10	461-60-08
ул. Новосёлов, 45 (круглосуточно)	446-19-78
ул. Отважных, 8	735-19-80
пр. Просвещения, 53, корп. 2	558-27-56
Искровский пр., 8	588-80-64
ул. Генерала Хрулёва, 7-а	393-77-82
пр. Солидарности, 1, корп. 1	583-41-07
ул. Льва Толстого, 6-8	234-57-72
Гжатская ул., 3	534-47-39
Пушкин, Московская ул., 15	466-60-68
8-я линия, 51 (круглосуточно)	323-09-84

Брошюра выпущена благодаря поддержке магазина «Меридиан Байк»:

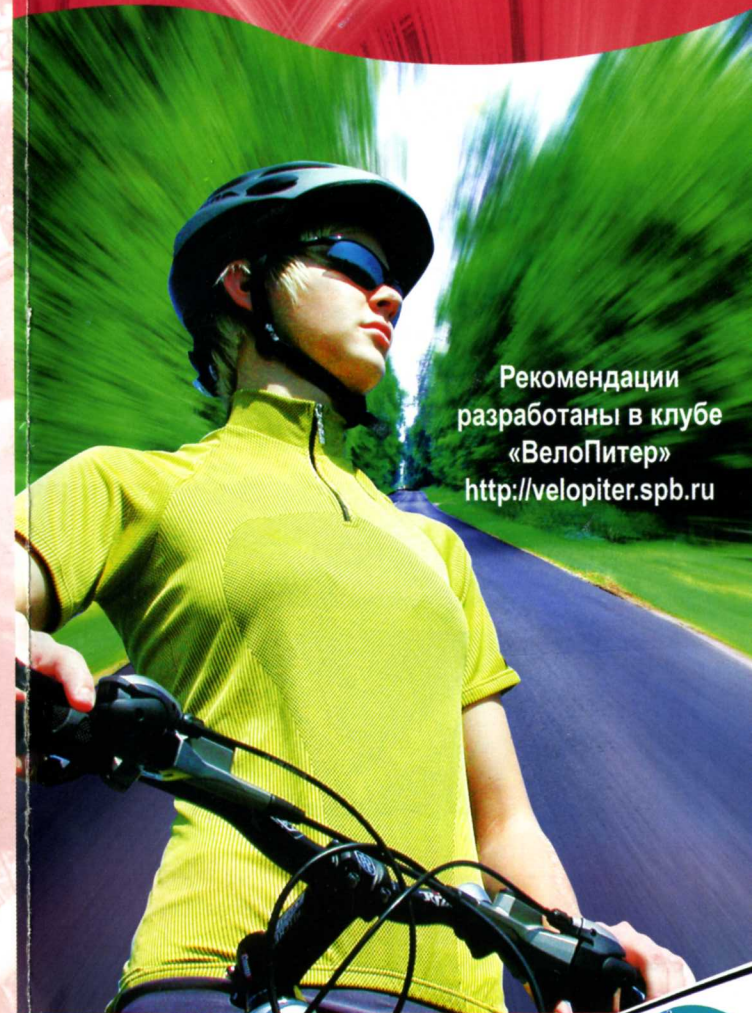
ВЕЛОСИПЕДЫ, ВЕЛОАКСЕССУАРЫ, КОМПЛЕКТУЮЩИЕ, СЕРВИС



Адрес: Санкт-Петербург,
Б. Сампсониевский пр., 75
тел.: (812) 591-73-58
WWW.SPORTEXTREM.RU

«Как не задавить велосипедиста»

или о повадках двухколесных на дороге...



Рекомендации разработаны в клубе «ВелоПитер»
<http://velopiter.spb.ru>

Брошюра выпущена благодаря поддержке магазина «Меридиан Байк»





Иногда, глядя на то, как ездят велосипедисты, не верится, что велосипедист на дороге обязан не ездить, как попало, а соблюдать целый ряд правил. Ибо велосипед согласно пункту 1.2 «транспортное средство, имеющее два колеса или более, и приводимое в движение мускульной силой людей, находящихся на нем». Смешно, но факт: на велосипеде едет «водитель транспортного средства – велосипеда». Более того, велосипедист, как водитель, подлежит проверке на алкоголь, он обязан предоставлять свое транспортное средство сотруднику ГИБДД, в случаях оговоренных ПДД.



Полезно знать, что:

Велосипедисту движение по тротуару ЗАПРЕЩЕНО. Велосипедист обязан ехать только по дороге. Допускается движение по обочине, если это не создает помех пешеходам.

Вообще Пункт 24.2 определяет, что велосипеды должны двигаться только в крайне правой полосе в один ряд возможно правее. Старинное правило, про движение велосипедистов в метре от обочины уже несколько лет отменено.

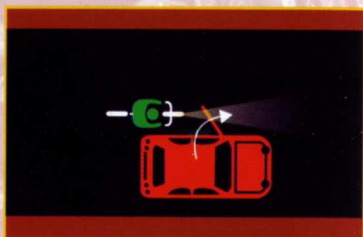
С какой скоростью ездят велосипедисты по дороге? Обычно, их скорость составляет от 18 до 35 км в час, хотя встречаются «фрукты», которые ездят и быстрее. Какой у них тормозной путь? При одинаковых скоростях, даже больше чем у автомобиля, особенно на мокрой дороге. Велосипед, как паровоз! Мгновенно остановить невозможно!

ДТП с Велосипедистами

● Почти **20%** всех ДТП с автомобилистами и велосипедистами происходят, когда автомобиль поворачивает направо, не пропуская движущегося вдоль обочины велосипедиста. (Пункты 8.3 и 8.9 ПДД). Причин возникновения таких ДТП две: либо водитель не замечает движущегося велосипедиста, либо подсознательно считает, что велосипедист, как пешеход, может остановиться мгновенно. Будьте бдительны: тормозной путь велосипедиста едущего со скоростью 25 км/ч достигает 8 метров!



● **9%** ДТП происходят, когда водитель или пассажир в стоящей машине резко открывает дверь, и велосипедист не может ее объехать. Это очень серьезное ДТП. Известны случаи, закончившиеся летально для велосипедиста. Важно знать, что водитель автомобиля, согласно ПДД, обязан убедиться в том, что есть возможность открыть дверь безопасно. Чтобы избежать подобного происшествия - прежде, чем открыть дверь, обязательно посмотрите назад.



● **8%** ДТП с велосипедистами случается, когда происходит столкновение велосипедиста, едущего по главной дороге, с автомобилем, едущим по второстепенной. Эти аварии часто имеют серьезные последствия. Чтобы избежать подобного происшествия, важно помнить, что водитель автомобиля обязан пропускать ВСЕ транспортные средства, едущие по главной дороге, в том числе и велосипеды (П. 13.9 ПДД).

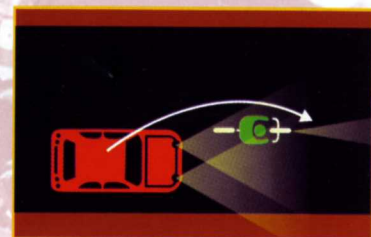


● **7%** ДТП происходят, когда встречный автомобиль пытается повернуть налево, не пропуская движущегося прямо велосипедиста. Эти ДТП самые страшные по последствиям. Бывают летальные исходы, конечно же,



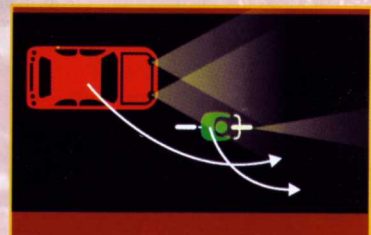
для велосипедистов. Важно помнить, что велосипед невозможно остановить мгновенно! Соответственно, поворачивая налево, вы обязаны пропустить все движущиеся навстречу транспортные средства, в том числе, велосипеды (П. 13.4 ПДД).

● **6%** ДТП происходят, когда автомобилист въезжает в велосипедиста сзади. В этих ДТП виновником может быть как автомобилист, так и велосипедист (например, если он внезапно вильнул, чтобы объехать открытый люк, или другое препятствие).



Чтобы избежать подобного происшествия, соблюдайте достаточный боковой интервал. В ряде стран приняты рекомендации: обгонять велосипедиста с перестроением в соседний ряд.

● **3%** ДТП происходят при попытке обогнать велосипедиста справа. Отметим, что обгон справа запрещен. Если велосипедист выехал на середину дороги (нарушив ПДД), то это не уменьшает Вашей опасности от обгона справа. Заслышав звук приближающегося авто, велосипедист интуитивно дернется вправо, и попадет к вам под колеса. Эти ДТП всегда сопровождаются тяжелыми «разборками», кто прав, кто виноват. Старайтесь никогда не обгонять велосипедистов справа, и не применять звуковых сигналов при обгоне.



К сожалению, некоторые велосипедисты плохо знают ПДД. Наиболее частые нарушения: езда по встречной полосе, езда по тротуару, езда на красный свет, маневрирование перед движущимися транспортными средствами, езда в темное время суток без световых приборов и т.п.



Подробнее о видах ДТП и о том, как они происходят, читайте на сайте www.velo-dtp.net.ru

Надеемся, что вы никогда не попадете в ДТП, особенно с велосипедистами. Ведь согласно Административному кодексу, управляя транспортным средством – источником повышенной опасности, вы всегда будете виноваты в ДТП с велосипедистом или пешеходом, если не докажете обратное.